

ИНФОРМАЦИОННОЕ ПИСЬМО службы

РЗиА ЦДУ ЕЭС СССР № 70

"18" декабря 1985 г.

О выполнении схемы защиты от неполнофазного режима на линии и автоматики прекращения асинхронного хода в этом режиме

В ОЭС Казахстана на одной из ВЛ 500 кВ сработала излишне автоматика прекращения асинхронного хода в неполнофазном режиме, выполненная по типовому решению института Энергосетьпроект (№ 407-0-136, альбом II, лист ЭВ-II-24). Излишнее действие АПАХ вызвано неправильным выполнением схемы из-за того, что в условных обозначениях на листе ЭВ-II-24 нечетко указано, какие именно контакты должны использоваться в качестве контактов IP_{1B} и IP_{2B} , содержащихся в схеме АПАХ,

Институт Энергосетьпроект учел указанное обстоятельство и своими научно-техническими материалами (НТМ) №16/2-85 от 10.11.85г внес уточнение в условные обозначения на листе ЭВ-II-24 (прилагается к настоящему Информационному письму). Учитывая изложенное, служба РЗиА ЦДУ ЕЭС СССР предлагает :

1. Проанализировать выполнение схемы защиты от неполнофазного режима (НОИР) на линии и автоматики прекращения асинхронного хода с учетом положений настоящего Информационного письма и внести необходимые изменения там, где оно требуется.


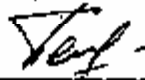


2. Принять необходимые меры к тому, чтобы в дальнейшем не повторилась указанная ошибка при выполнении схемы защиты от НПФР и АПАХ в неполнофазном режиме.

Приложение: НТМ института Энергосетьпроект № 16/2-85 от 10.11.85г -1 экз

Начальник службы РЗиА
ЗДУЕЭССССР



Н.В. Виноградов

	МИНИСТЕРСТВО ЭНЕРГЕТИКИ И ЭЛЕКТРИФИКАЦИИ СССР ГЛАВНИИПРОЕКТ ОРДЕНА ОКТЯБРЬСКОЙ РЕВОЛЮЦИИ ВСОЮЗНЫЙ ГОСУДАРСТВЕННЫЙ ПРОЕКТИРОВОЧНО-ИССЛЕДОВАТЕЛЬСКИЙ И НАУЧНО-ИССЛЕДОВАТЕЛЬСКИЙ ИНСТИТУТ ЭНЕРГЕТИЧЕСКИХ СИСТЕМ И ЭЛЕКТРИЧЕСКИХ СЕТЕЙ «ЭНЕРГОСЕТЬПРОЕКТ»	
	НОРМАТИВНЫЕ И ТЕХНИЧЕСКИЕ МАТЕРИАЛЫ ДЛЯ ПРОЕКТИРОВОЧНО-ИССЛЕДОВАТЕЛЬСКИХ И НАУЧНО-ИССЛЕДОВАТЕЛЬСКИХ РАБОТ	№16/2' - 85
МОСКВА 10. XI 85 г.	СОДЕРЖАНИЕ Об изменении текста условного обозначения в типовых решениях "Панели устройств автоматического прекращения асинхронного хода", инв. № 5488тм-И	Зав. отд. ИСС  С.А. Петров зав. отд. УМПА  В.К. Сазонов зав. ИСС ЦУ  Б.И. Иофьсв
ОСНОВАНИЕ Уточнение текста условных обозначений		

Для исключения ошибок при выполнении вторичных чертежей устройства защиты от неполнофазного режима и асинхронного хода в этом режиме по его принципиальной схеме (лист ЭВ-П-24) изменен текст условного обозначения "ИР_{1В} и ИР_{2В}" на листе ЭВ-П-24, а перечень листов (лист 2) выпущен с изм.3 в строке "ЭВ-П-24" (графа «номер листа»).

Приложение: листы 2 и ЭВ-П-24 работы инв. № 5488тм -П.

Подготовил:

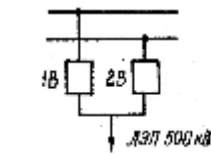
с.н.с- ОУМПА

Гоник Я.Е.

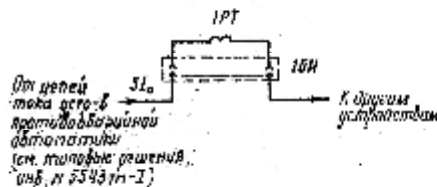
2670291

Рассылается по спискам 1+3

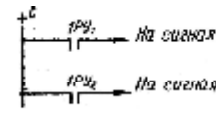
1888тм-т16/2 л. 1/1



а) Пояснительная схема



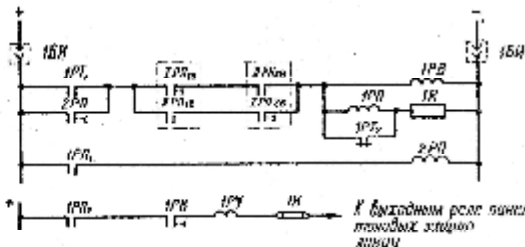
б) Цепи переменного тока



в) Цепи сигнализации

Перечень элементов

Позн. элемент	Наименование	Тип	Техническая характеристика	Кол.	Примечание
1РТ	Реле тока	РТ-4001		1	
1Р1	Реле промежуточное	РР-23	$U_n = 110 В$	1	
2Р1	Реле промежуточное	РР-232	$U_n = 220 В$	1	
1РВ	Реле времени	РВ-14	$U_n = 220 В$	1	
1РУ	Реле указательное	РУ 2У005	$I_n = 0,5 А$	1	
1R	Резистор	88-25	$2,4 кОм \pm 0,5\%$	1	
1Н	Индикатор	ИИР-3		1	
1БМ	Блок испытательный	БИ-4		1	



г) Цепи отсраховки токминого пара

УСЛОВНЫЕ ОБОЗНАЧЕНИЯ

1Р1а, 1Р1б - контакты реле фиксирующие включение одной из ступеней защиты котла 1В в 284-23 работ в индикаторе ЭИЭС (тип. проект № 4829 гп-3, 1984г.)
 1Р1с, 1Р1д - контакты реле в устройстве фиксации отключения безопасности 1В в 28, действующего, включение при отключении безопасности (тип. проект, проект 281 на листе 30-11 типового решения № 407-0-136, инв. № 5543 гп-3)

1974г.	Листы устройств автоматического преобразования асинхронного хода	Защита от несимметричного режима на линии и от десинхронного хода в этом режиме	Типовое решение 407-0-136	Альбом II	Лист 38-34
--------	--	---	---------------------------	-----------	------------

Перечень листов (продолжение)

Наименование листа	Номер листа	Стр.
Основное устройство ЛПАХ (вариант с одной ступенью). Принципиальная схема цепей постоянного тока.	38-3-22 инв. 1,2	25
Основное устройство ЛПАХ (вариант с одной ступенью). Перечень элементов и приложения	38-3-23 инв. 1,2	26
Защита от несимметричного режима на линии и от десинхронного хода в этом режиме	38-3-24 инв. 3	27
Испытание на электронной модели устройства защиты от ЛПАХ	38-3-25	28
Испытание на электронной модели устройства защиты от ЛПАХ	38-3-26	29
Испытание резервного устройства ЛПАХ на электронной модели устройства	38-3-27	30
Пример расчета основного устройства ЛПАХ	38-3-28	31
Выбор параметров срабатывания устройств ЛПАХ	38-3-29	32
Выбор параметров срабатывания основного устройства ЛПАХ	38-3-30	33
Выбор параметров срабатывания основного устройства ЛПАХ	38-3-31	34

Перечень листов (продолжение)

Наименование листа	Номер листа	Стр.
Устройство для контроля по току и отключению цепей. Принципиальная схема цепей постоянного и переменного тока	38-3-32 инв. 1	35
Устройство ЛПАХ с учетом по току и отключению цепей. Перечень элементов	38-3-33 инв. 1	36
Принципиальная схема резервного устройства ЛПАХ.	38-3-34 инв. 1	22

Примечание:
 1. Лист 38-3-19 аннулируется и заменяется листом 38-3-29 инв. 1.

Энергоснабжение	1974г.	Листы устройств автоматического преобразования асинхронного хода	Перечень листов	Типовое решение 407-0-136	Альбом II	Лист 2
-----------------	--------	--	-----------------	---------------------------	-----------	--------